

Allgemeines

Der hier beschriebene Funk-Pager dient zur Anzeige von bis zu 32 mobilen Funkruf-Sendern (nur Funkruf-System 099). Eingehende Rufe werden mit Tonsignal bzw. Vibration angezeigt, im Display erscheint ein dem jeweiligen Sender zugeordneter Ruftext. Das Rufsignal ist zunächst quittierbar, jedoch wiederholt es sich nach 25s bis zur endgültigen Quittierung (oder Fernabstellung) am Pager.

Die Rufe gelangen von den einzelnen Sendern direkt zum Pager, d.h. es ist kein zentraler Sender erforderlich. Je nach Bedarf können Repeater eingesetzt werden, welche die Empfangsreichweite erhöhen.



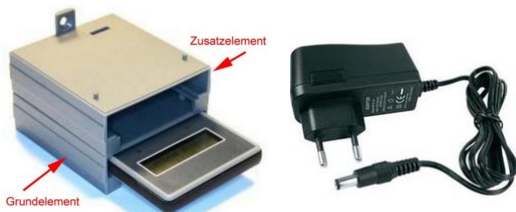
Funktionsablauf

Durch gleichzeitiges Drücken der beiden Tasten wird der Empfänger ein- bzw. ausgeschaltet. Sobald er betriebsbereit ist, werden Rufe angezeigt (je nach vorheriger Programmierung durch Vibration bzw. Tonsignal). Ein kurzer Druck auf eine der beiden Tasten quittiert das Signal, der Ruf wird noch weiter angezeigt, das Signal erscheint automatisch nach ca. 25s erneut.

Falls mehrere Rufe eingegangen sind, werden diese durch kurzen Druck nach der Reihenfolge des zeitlichem Eingangs angezeigt. Der aktuelle angezeigte Ruf wird durch langes Betätigen einer der beiden Tasten gelöscht.

Geräteansichten

Die Ladebox (Grundelement) kann zur Aufladung eines einzelnen Pagers bzw. übereinandergestapelt (Zusatzelemente) für bis zu 10 Pager verwendet werden. Sie ist für Tisch oder Wand-Montage geeignet. Zur Speisung dient ein spezielles Lade-Netzteil.



Ladebox, stapelbar

Netzteil für Ladebox

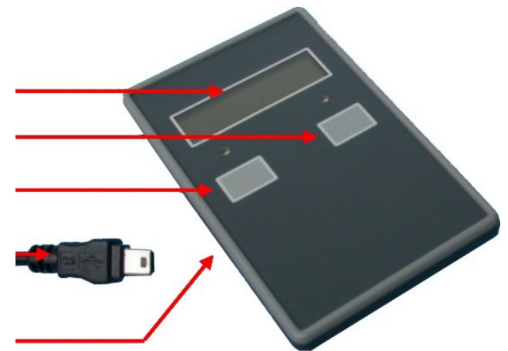
LC-Display (2x 16 Zeichen)

Taste rechts

Taste links

USB-Leitung
zum Steckernetzteil bzw. PC

Mini-USB-Buchse
Lade- bzw. Programmier-
Anschluß



Rufempfänger-Pager „MP-T4“

Einbuchen von Funkruf-Sendern

Zum Einbuchen von Funkruf-Sendern wird die Konfigurations-Software FR-099-400-95 benötigt. Sie wird als USB-Stick geliefert und kann direkt am USB-Anschluß ausgeführt werden (Standard-USB-Treiber). Hier werden neben der Festlegung der Ruftexte die einzelnen Sender eingebucht bzw. wieder gelöscht. Außerdem kann hier eine Fernabstellung zugelassen werden und auch die Rufsignalisierungsart wird hier festgelegt.



Technische Angaben

Gehäuse:	Gehäuse mit Clip, Maße 95 x 60 x 14 mm
Optische Anzeige:	LC-Textanzeige (2x 16 Zeichen)
geeignete Funkruf-Sender:	alle Sender aus dem Funkruf-System 99
Bestell-Bezeichnungen:	<p>FE-099-504-00 (Taschenpager mit Clip und USB-Leitung) FE-099-504-90 (Ladeschale, Basis-Teil) FE-099-504-91 (Erweiterungs-Ladeschale) FE-099-504-92 (Lade-Netzteil für Ladebox, für max. 10 Pager) FR-099-400-95 (Konfigurations-Software) FR-099-541-00 (Repeater mit Stecker-Netzteil)</p> <p><u>Alternativ:</u> NT-USB-005-10 (USB-Ladenetzteil für Einzel-Pager)</p>

